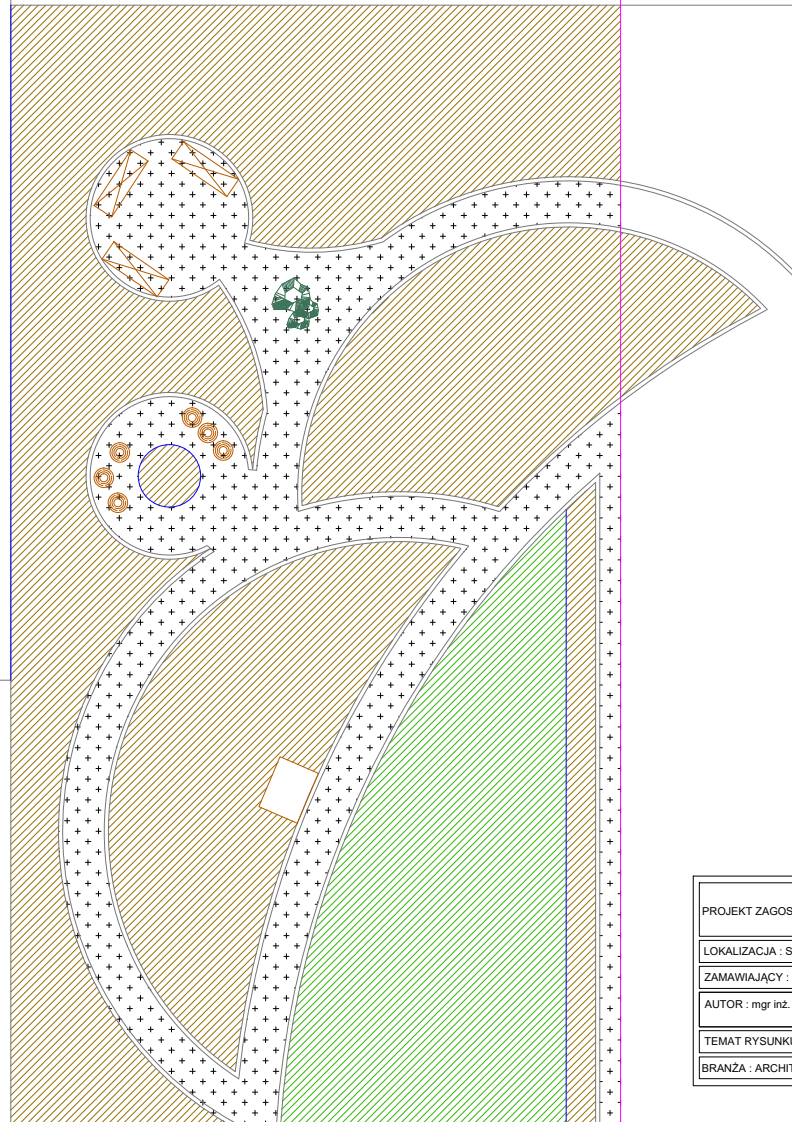
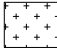

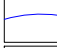






# OGRÓD SŁUCHU (DŹWIĘKU)



## LEGENDA :

-  - nawierzchnia utwardzona kruszywem budowlanym 0-10 mm
-  - obrzeże betonowe szare 6x20x100 cm
-  - eko-bord Uni
-  - pergola ogrodowa drewniana LAWA STELMET 160x50x210 cm
-  - glazy serpentynitowe
-  - pień drewniany jako siedzisko - 6szt
-  - trawnik z siewu
-  - kora sosnowa

PROJEKT ZAGOSPODAROWANIA OGRÓDU SŁUCHU (DŹWIĘKU) RYS.4

LOKALIZACJA : SP2 w Łędzinach,

ZAMAWIAJĄCY : UM w Łędzinach

AUTOR : mgr inż. Dorota Żakiewicz, Urządzenie i Utrzymywanie Terenów Zieleni  
41-706 Ruda Śląska, ul. Nowy Świat 66

TEMAT RYSUNKU : Projekt nawierzchni

BRANŻA : ARCHITEKTURA KRAJOBRAZU

DATA 07.2020

SKALA 1 : 100