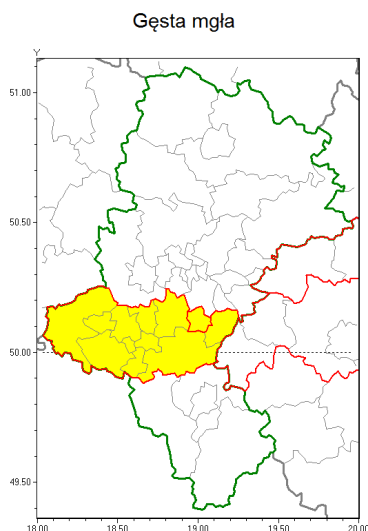




### Zasięg ostrzeżenia w województwie



### Ostrzeżenie meteorologiczne Nr 4

<b>Nazwa biura</b>	IMGW-PIB Biuro Prognoz Meteorologicznych w Krakowie
<b>Zjawisko/stopień zagrożenia</b>	Gęsta mgła/ 1
<b>Obszar</b>	województwo łódzkie <b>powiat Tychy</b>
<b>Ważność</b>	od godz. 11:37 dnia 17.01.2020 do godz. 21:00 dnia 17.01.2020
<b>Przebieg</b>	Obserwuje i prognozuje się gęste mgły w zasięgu których widzialność utrzymuje się miejscami poniżej 200 m.
<b>Prawdopodobieństwo wystąpienia zjawiska(%)</b>	96%
<b>Uwagi</b>	Brak.
<b>Dyrektor synoptyk IMGW-PIB</b>	Łukasz Kiełt
<b>Godzina i data wydania</b>	godz. 11:36 dnia 17.01.2020
<b>SMS</b>	IMGW-PIB OSTRZEŻENIE: MGŁA/1 łódzkie/Tychy od 11:37/17.01 do 21:00/17.01.2020 widzialność poniżej 200 m.

Opracowanie niniejsze i jego format, jako przedmiot prawa autorskiego podlega ochronie prawnej, zgodnie z przepisami ustawy z dnia 4 lutego 1994r o prawie autorskim i prawach pokrewnych (dz. U. z 2006 r. Nr 90, poz. 631 z późn. zm.).

Wszelkie dalsze udostępnianie, rozpowszechnianie (przedruk, kopiowanie, wiadomości sms) jest dozwolone wyłącznie w formie dosłownej z bezwzględnym wskazaniem źródła informacji tj. IMGW-PIB.