



## CODZIENNY BIULETYN HYDROLOGICZNY

### o sytuacji w zlewni Wisły po profil Dęblin oraz w zlewni Bugu po profil Krzyczew

Stan na godzinę 06 UTC dnia **16.07.2020 r.**

#### 1. Sytuacja meteorologiczna

##### 1.1 Opady atmosferyczne na godz. 06 UTC

Poprzedniej doby, na większości osłanianego obszaru, obserwowano opady deszczu na ogół o słabym, a miejscami umiarkowanym natężeniu.

Zlewnia	Suma dobowa od [mm]	Suma dobowa do [mm]	Średni opad dobowy [mm]	Stacja z najwyższym opadem
Mała Wisła po zb. Goczałkowice	1.6	3.7	2.6	BŁATNIA
Mała Wisła	0.4	4.4	2.4	BIELSKO-BIAŁA
Przemsza	1.1	8.8	3.2	OLEWIN
Soła po zb. Tresna	0.0	3.7	0.9	SZCZYRK
Skawa	0.1	3.1	1.3	SPYTKOWICE GÓRNE
Skawinka	0.6	2.9	1.8	KALWARIA ZEBRZYDOWSKA
Raba po zb. Dobczyce	0.0	4.8	1.4	KRZECZÓW
Raba	0.0	4.8	1.0	KRZECZÓW
Szreniawa i Nidzica	0.0	1.9	0.7	MIECHÓW
Uswica	0.0	0.0	0.0	
Czarna Orawa	0.3	0.6	0.5	JABŁONKA
Dunajec po zb. Czorsztyń	0.0	5.2	1.3	HALA GAŚNIENICOWA
Dunajec po zb. Rożnów	0.0	5.2	0.8	HALA GAŚNIENICOWA
Dunajec	0.0	5.2	0.7	HALA GAŚNIENICOWA
Poprad (w granicach Polski)	0.0	0.0	0.0	
Biała Tarnowska	0.0	0.4	0.1	TARNÓW
Wisłoka po Krajowice	0.0	0.1	0.0	NOWY ŻMIGRÓD
Wisłoka	0.0	1.8	0.1	RADOMYŚL WIELKI
Wisła po ujście Wisłoki	0.1	3.1	1.6	SIERCZA
Łęg	0.0	0.0	0.0	
San po zb. Solina	0.0	0.0	0.0	
San	0.0	0.0	0.0	
Wisłok po zb. Besko	0.0	0.0	0.0	
Wisłok	0.0	0.0	0.0	
Nida	0.0	2.7	0.5	KIELCE-SUKÓW
Czarna Staszowska i Koprzywianka	0.0	0.2	0.0	RAKÓW



Kamienna	0.0	0.5	0.1	STARACHOWICE
Wieprz	0.0	0.0	0.0	
Wisła od ujścia Wisłoki po Dęblin	0.0	0.0	0.0	
Bug po Krzyczew (w granicach Polski)	0.0	0.1	0.0	STRZYŻÓW

**1.2 Pokrywa śnieżna na godz. 06 UTC – nie odnotowano.**

## **2. Sytuacja hydrologiczna**

### **2.1 Opis dobowego przebiegu zmian stanów wody**

Ubiegłej doby, na Wiśle po Dęblin, obserwowano spadek poziomu wody w strefie stanów średnich (lokalnie także w jej górnej części).

Na rzekach w zlewni Wisły po Dęblin notowano spadki bądź stabilizację poziomu wody głównie w strefie stanów średnich, a miejscami niskich i wysokich. Na Szkle w profilu Charytany zaznaczył się spadek poziomu wody przy przekroczonym stanie ostrzegawczym. Lokalnie poziom wody zaburzony był pracą urządzeń hydrotechnicznych (Dunajec poniżej zbiornika Czchów).

W zlewni Bugu po Krzyczew obserwowano wahania poziomu wody z przewagą spadków w strefie stanów średnich, jedynie na Krznie w strefie stanów wysokich przy przekroczonym stanie ostrzegawczym.

<b>Stacja wodowskazowa</b>	<b>Rzeka</b>	<b>Przyrost dobowy 06-06 UTC</b>	<b>Maksymalny wzrost w ciągu doby</b>
ŻABNO	Dunajec	18	24
CZCHÓW	Dunajec	10	23
LAS	Wisła	3	21
ZGŁOBICE	Dunajec	11	19
RZESZÓW	Wisłok	3	16
SOBIANOWICE	Bystrzyca	6	13



## 2.2 Przekroczenia stanów ostrzegawczych i alarmowych na godz. 06 UTC:

Stacja wodowskazowa	Rzeka	Stan ostrz.	Stan alarm.	Województwo	Stan wody 06 UTC	Zmiana od wczoraj 06 UTC	W odn. do st. ostrz.	W odn. do st. alarm.	Strefa stanów
CHARYTANY	Szkło	330	470	podkarpackie	343	-21	+13	-127	ostrzegawczy
MALOWA GÓRA	Krzna	310	350	lubelskie	324	-6	+14	-26	ostrzegawczy

## 2.3 Zjawiska lodowe na rzekach – stan na godz. 06 UTC – nie odnotowano.

## 2.4 Przepływ poniżej średniego niskiego przepływu (SNQ) na godz. 06 UTC.

Stacja wodowskazowa	Rzeka	SNQ [m <sup>3</sup> /s]	Przepływ Q [m <sup>3</sup> /s] o godz. 6 UTC				
			-4 dni	-3 dni	-2 dni	-1 dni	dziś
CZECHOWICE-BESTWINA	Biała	1.11	3.48	0.85	0.56	0.52	0.46
SZABELNIA	Brynica	3.23	4.59	3.40	3.04	2.86	2.86
NIWKA	Biała Przemsza	5.10	9.60	7.94	6.10	5.10	5.10
ZAKŁODZIE	Pór	1.52	1.56	1.45	1.33	1.30	1.23
TCHÓRZEW	Tyśmienica	2.37	1.55	1.31	1.13	1.05	0.88

## 2.5 Strefy stanów wody:

- w strefie stanów wysokich:

w zlewniach: Gostyni, Szkła oraz w zlewni Krzny;

- na granicy strefy stanów średnich i wysokich:

w zlewni Przemszy;

- w strefie stanów średnich:

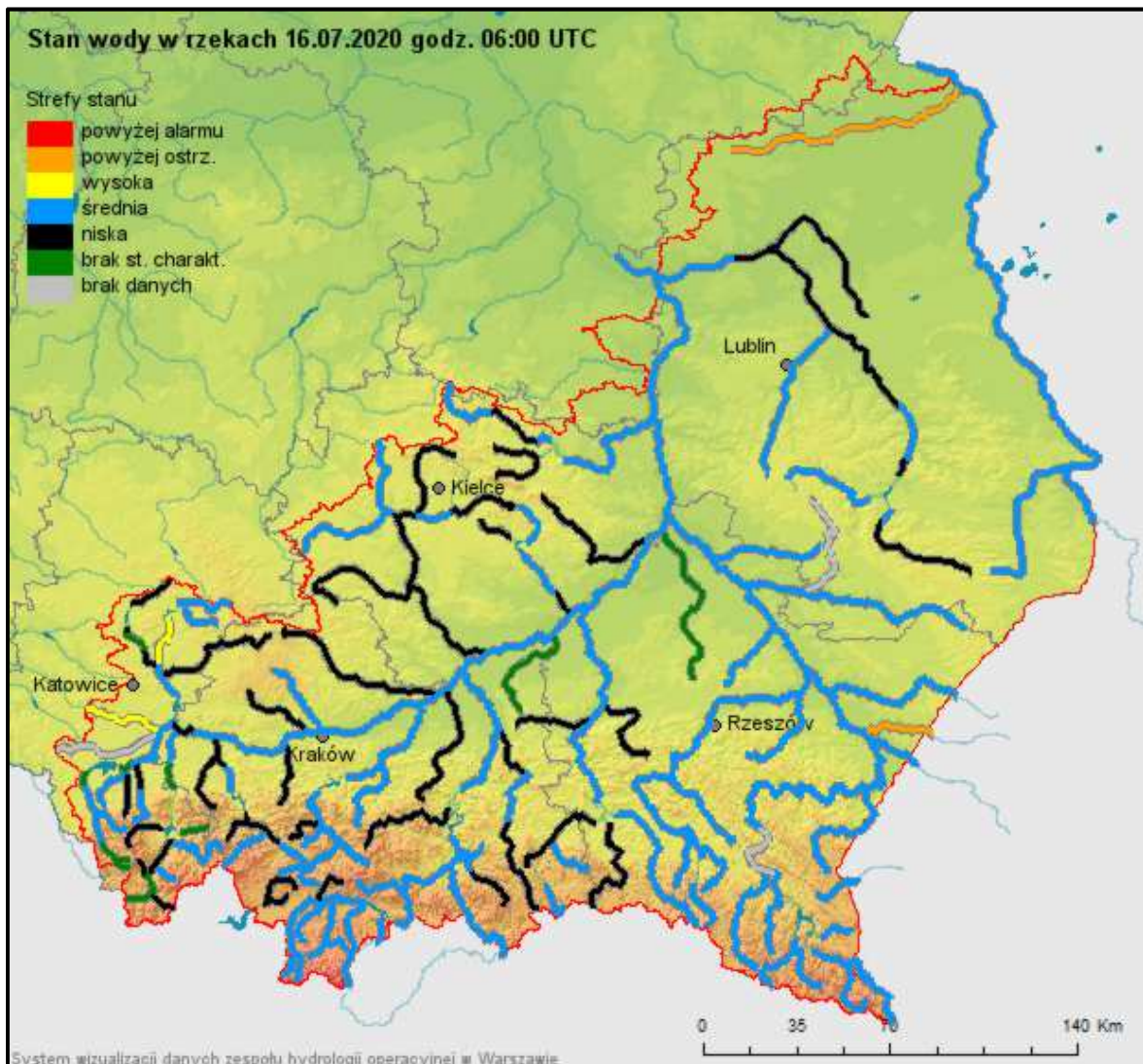
na Wiśle po Dęblin i w zlewniach: Małej Wisły, Prądnika, Raby, Dunajca, Popradu, Białej Tarnowskiej, Jasiołki, Wisłoki, Sanu, Wisłoka i Bugu po Krzyczew (poza Krzną);

- na granicy strefy stanów średnich i niskich:

w zlewniach: Soły, Skawy, Nidy, Czarnej Staszowskiej, Kamiennej oraz Wieprza;

- w strefie stanów niskich:

w zlewni Brynicy, Rudawy, Szreniawy, Uswicy, Koprzywianki i Ropy.



## Prognoza hydrologiczna

### 3.1 Prognoza na okres od godz. 06 UTC dn. 16.07.2020 do godz. 12 UTC dn. 17.07.2020 r.

W okresie objętym prognozą, na Wiśle po Dęblin, spodziewane są wahania poziomu wody w strefie stanów średnich (lokalnie także w jej górnej części).

Na rzekach w zlewni Wisły po Dęblin prognozowane są wzrosty poziomu wody w obecnych strefach, lokalnie do dolnej części strefy stanów wysokich. Na Szkle w profilu Charytany poziom wody będzie się układał przy przekroczonym stanie ostrzegawczym.

W zlewni Bugu po Krzyczew spodziewane są na ogół spadki poziomu wody w strefie stanów średnich. Jedynie na Krznie poziom wody będzie się obniżał w strefie stanów wysokich powyżej stanu ostrzegawczego.



W obszarach występowania prognozowanych opadów burzowych, na mniejszych rzekach oraz w zlewniach zurbanizowanych, mogą wystąpić gwałtowne wzrosty poziomu wody i podtopienia. W zlewniach kontrolowanych w przypadku wystąpienia szczególnie intensywnych opadów istnieje możliwość krótkotrwałego przekroczenia stanów ostrzegawczych.

Ilość stacji, gdzie wartość przepływu jest mniejsza niż wartość średniego niskiego przepływu z wielolecia (SNQ), będzie się utrzymywać na zbliżonym poziomie.

## 2.2 Przewidywane zagrożenia

Brak.

### **Uwagi:**

*Lokalnie stany wody mogą ulegać wahaniom spowodowanym pracą urządzeń hydrotechnicznych i zmianami odpływów ze zbiorników retencyjnych, o których IMGW-PIB nie jest informowane.*

**Rozwój sytuacji hydrologiczno-meteorologicznej można śledzić na bieżąco na [www.pogodynka.pl](http://www.pogodynka.pl) oraz na Monitorze IMGW-PIB.**

**UTC (ang. Universal Time Coordinated)** - czas uniwersalny; w okresie letnim czas urzędowy w Polsce UTC+2h, a w okresie zimowym UTC+1h.

Opracowanie biuletynu i prognozy: dyżurny hydrolog Marzena Warchoł

Autoryzacja biuletynu i prognozy: starszy synoptyk hydrolog Anna Śmiech