



## CODZIENNY BIULETYN HYDROLOGICZNY

### o sytuacji w zlewni Wisły po profil Dęblin oraz w zlewni Bugu po profil Krzyczew

Stan na godzinę 06 UTC dnia **25.04.2020 r.**

#### 1. Sytuacja meteorologiczna

##### 1.1 Opady atmosferyczne na godz. 06 UTC

Ubiegłej doby, na osłanianym obszarze nie notowano opadów atmosferycznych bądź zaobserwowano jedynie ich ślady.

##### 1.2 Pokrywa śnieżna na godz. 06 UTC – zanotowano na stacjach:

Stacja	Wysokość n.p.m.	Rzeka	Grubość śniegu świeżo spadłego [cm]	Grubość pokrywy śnieżnej [cm]
KASPROWY WIERCH	1991	Dunajec		78
HALA GAŚNIENICOWA	1520	Dunajec		pokrywa nieciągła, płyty
DOLINA PIĘCIU STAWÓW	1670	Dunajec		82
MORSKIE OKO	1408	Rybi Potok		60 z przerwami

#### 2. Sytuacja hydrologiczna

##### 2.1 Opis dobowego przebiegu zmian stanów wody

W ciągu poprzedniej doby, na Wiśle po Dęblin, zaznaczyły się wahania poziomu wody z przewagą spadków, głównie w strefie stanów niskich.

Na jej dopływach zanotowano stabilizację bądź spadki poziomu wody w strefie stanów niskich, a miejscami średnich. Lokalnie poziom wody zaburzony był pracą urządzeń hydrotechnicznych.

W zlewni Bugu po profil w Krzyczewie zaobserwowano spadki poziomu wody w strefie stanów niskich, a jedynie na Krznie w strefie stanów średnich.

Stacja wodowskazowa	Rzeka	Przyrost dobowy 06-06 UTC	Maksymalny wzrost w ciągu doby
CZERNICHÓW-PROM	Wiśla	6	22
GORLICZYNA	Mleczka	13	18
MORAWICA	Czarna Nida	7	15
KRASNYSTAW	Wieprz	8	11



**2.2 Przekroczenia stanów ostrzegawczych i alarmowych na godz. 06 UTC – nie odnotowano.**

**2.3 Zjawiska lodowe na rzekach – stan na godz. 06 UTC – nie odnotowano.**

**2.4 Przepływ poniżej średniego niskiego przepływu (SNQ) na godz. 06 UTC - przedstawia poniższa tabela:**

Stacja wodowskazowa	Rzeka	SNQ [m <sup>3</sup> /s]	Przepływ Q [m <sup>3</sup> /s] o godz. 6 UTC				
			-4 dni	-3 dni	-2 dni	-1 dni	dziś
GÓRKI WIELKIE	Brennica	0.25	0.31	0.31	0.31	0.31	0.24
PODKĘPIE	Wapienica	0.13	0.11	0.11	0.13	0.13	0.11
CZECHOWICE-DZIEDZICE	Iłownica	0.51	0.48	0.48	0.55	0.55	0.48
CZECHOWICE-BESTWINA	Biała	1.12	0.34	0.46	0.46	0.52	0.46
JAWISZOWICE	Wisła	2.36	2.18	2.06	2.06	2.3	2.06
BOJSZOWY	Gostynia	1.78	1.61	1.54	1.57	1.57	1.64
BIERUŃ NOWY	Wisła	5.59	5.6	4.9	5.6	5.6	5.25
KUŹNICA SULIKOWSKA	Mitryga	0.05	0.03	0.03	0.03	0.03	0.03
ŁAGISZA	Przemsza	0.8	0.79	0.79	0.79	0.79	0.79
RADOCHA	Przemsza	1.95	1.84	1.54	1.69	1.54	1.4
SZABELNIA	Brynica	3.27	2.08	2.08	2.08	2.22	2.22
NIWKA	Biała Przemsza	5.13	4.01	4.01	4.01	4.14	4.01
JELEŃ	Przemsza	11.8	10.44	10.44	10.66	10.22	10.66
SIEROSŁAWICE	Wisła	36	39.75	40.2	37.12	36.36	35.6
POPĘDZYNKA	Wisła	42.3	47	47	45.2	44	41.6
OSIELEC	Skawa	0.48	0.52	0.52	0.52	0.43	0.43
SKAWICA DOLNA	Skawica	0.48	0.44	0.44	0.44	0.44	0.44
SUCHA BESKIDZKA	Stryszawka	0.27	0.3	0.27	0.27	0.27	0.27
OJCÓW	Prądnik	0.31	0.27	0.27	0.27	0.27	0.28
ŁABOWA	Kamienica	0.15	0.11	0.11	0.11	0.11	0.11
MNISZEK	Nida	0.72	0.59	0.54	0.57	0.54	0.54
PIŃCZÓW	Nida	6.6	6.75	6.5	6.75	6.5	6.5
NIENOWICE	Wisznia	1.07	1.89	1.71	1.98	1	1.05
ZAKŁODZIE	Pór	1.58	1.33	1.33	1.33	1.33	1.33
TCHÓRZEW	Tyśmienica	2.4	2.56	2.65	2.02	2.29	2.2
KOŚMIN	Wieprz	16.1	16.7	16.4	16.1	16.1	16.1
KRYŁÓW	Bug	10.7	16.7	16.2	15.7	11.8	9.63

## 2.5 Strefy stanów wody:

### - w strefie stanów średnich:

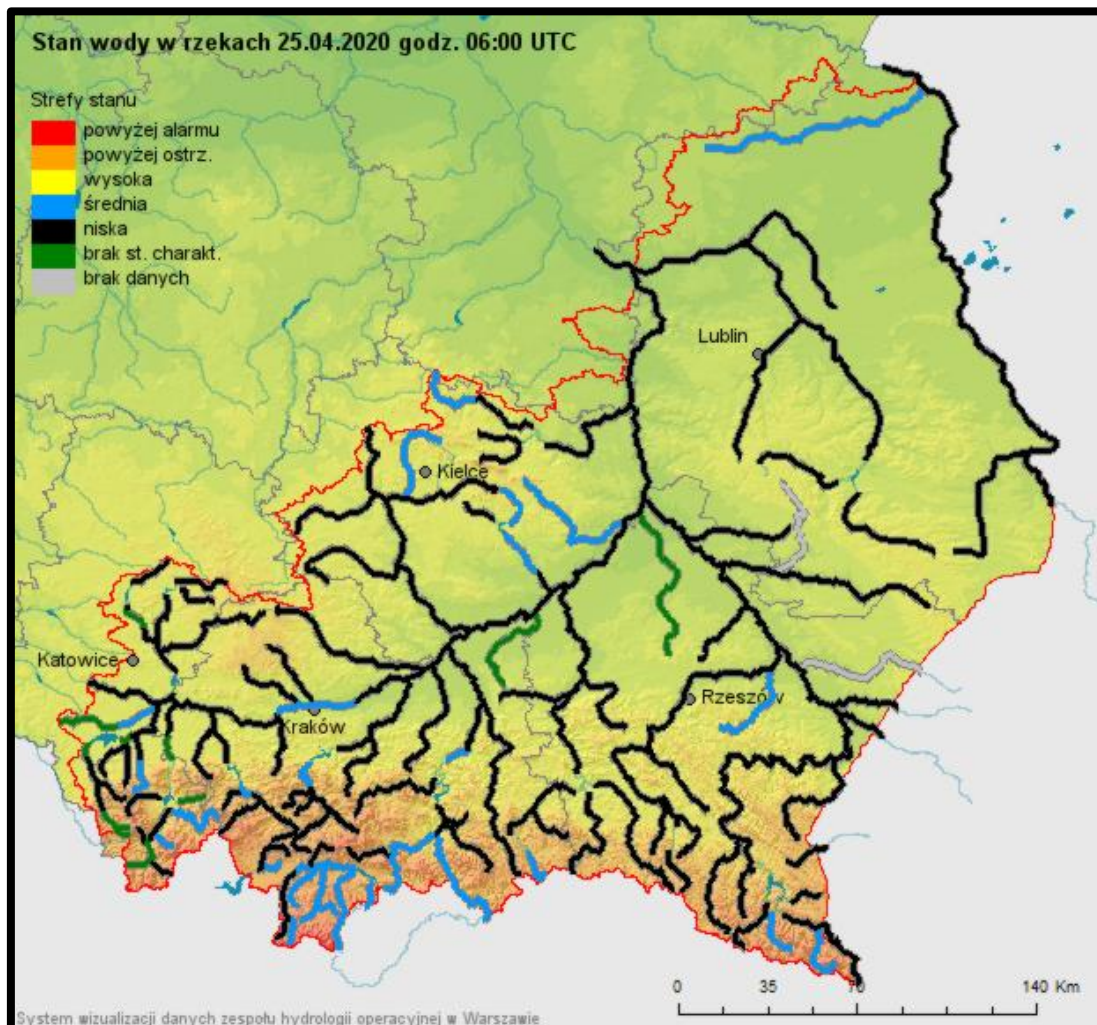
na Popradzie, Koprzywianie i na Krznie;

### - na granicy strefy stanów średnich i niskich:

na Wiśle po Dęblin, w zlewni górnego Sanu oraz w zlewniach: Małej Wisły, Soły, Skawy, Raby, Dunajca, Nidy, Czarnej Staszowskiej oraz Kamiennej;

### - w strefie stanów niskich:

na Przemszy, Skawince, Rudawie, Szreniawie, Uszwicy oraz w zlewniach: Wisłoki, Sanu (jego pozostałej części), Wisłoka, Wieprza i Bugu po Krzyczew.





### 3. Prognoza hydrologiczna

#### 3.1 Prognoza na okres od godz. 06 UTC dn. 25.04.2020 do godz. 12 UTC dn. 26.04.2020 r.

W okresie objętym prognozą, sytuacja hydrologiczna na osłanianym obszarze nadal nie ulegnie większej zmianie. Na Wiśle po profil w Dęblinie, zaznaczą się wahania poziomu wody z ogólną tendencją spadkową głównie w strefie stanów niskich.

Na jej dopływach spodziewana jest stabilizacja, bądź niewielkie spadki, poziomu wody w strefie stanów niskich, a miejscami średnich. Lokalnie, w miejscu wystąpienia prognozowanych przelotnych opadów deszczu zaznaczą się wahania stanów wody w aktualnych strefach.

W zlewni Bugu po Krzyczew, prognozowane są spadki bądź wahania poziomu wody w strefie stanów niskich, a jedynie na Krznie w strefie stanów średnich.

W ciągu najbliższych dni ilość stacji, gdzie wartość przepływu wynosi mniej niż wartość średniego niskiego przepływu z wielolecia (SNQ), w zlewni Wisły po Dęblin będzie się stopniowo zwiększać.

#### 3.2 Przewidywane zagrożenia

Brak.

#### **Uwagi:**

*Lokalnie stany wody mogą ulegać wahaniom spowodowanym pracą urządzeń hydrotechnicznych i zmianami odpływów ze zbiorników retencyjnych, o których IMGW-PIB nie jest informowane.*

**Rozwój sytuacji hydrologiczno-meteorologicznej można śledzić na bieżąco na [www.pogodynka.pl](http://www.pogodynka.pl) oraz na Monitorze IMGW-PIB.**

**UTC (ang. Universal Time Coordinated)** - czas uniwersalny; w okresie letnim czas urzędowy w Polsce UTC+2h, a w okresie zimowym UTC+1h.

Opracowanie biuletynu i prognozy: dyżurny hydrolog Wawrzyniec Kruszewski

Autoryzacja biuletynu i prognozy: synoptyk hydrolog Barbara Olearczyk-Siwik