



INSTYTUT METEOROLOGII I GOSPODARKI WODNEJ - PIB

01-673 WARSZAWA UL. PODLE NA 61

TEL. (22) 56-94-150, 56-94-156 TEL./FAX 834-50-97

www.imgw.pl e-mail: meteo.warszawa@imgw.pl

CODZIENNY BIULETYN METEOROLOGICZNY

Prognoza dla Polski na okres od godz. 07:00 dnia 22.06.2020 do godz. 19:00 dnia 23.06.2020

Prognoza na okres od godz. 07:00 dnia 22.06.2020 do godz. 19:00 dnia 22.06.2020

W dzień zachmurzenie na ogół umiarkowane lub duże. Przelotne opady deszczu, a we wschodniej i centralnej Polsce również burze. W czasie burz opady gradu oraz intensywne opady deszczu. Prognozowana suma opadów lokalnie do 50 mm na północnym wschodzie oraz na Mazowszu, do 40 mm na Lubelszczyźnie, Ziemiach w tokrzyskiej, Podkarpaciu i w Małopolsce, od 15 mm do 25 mm na pozostałym obszarze. Temperatura maksymalna od 19°C, 20°C na południu i 21°C, 22°C na Pojezierzu Pomorskim do 25°C, 27°C miejscami na wschodzie kraju, chłodniej tylko nad morzem i w kotlinach górskich, od 16°C do 18°C. Wiatr umiarkowany, nad morzem okresami do silny i porywisty, północno-zachodni. W czasie burz porywy wiatru do 80 km/h. Wysoko w Sudetach porywy wiatru do 80 km/h.

Prognoza na okres od godz. 19:00 dnia 22.06.2020 do godz. 19:00 dnia 23.06.2020

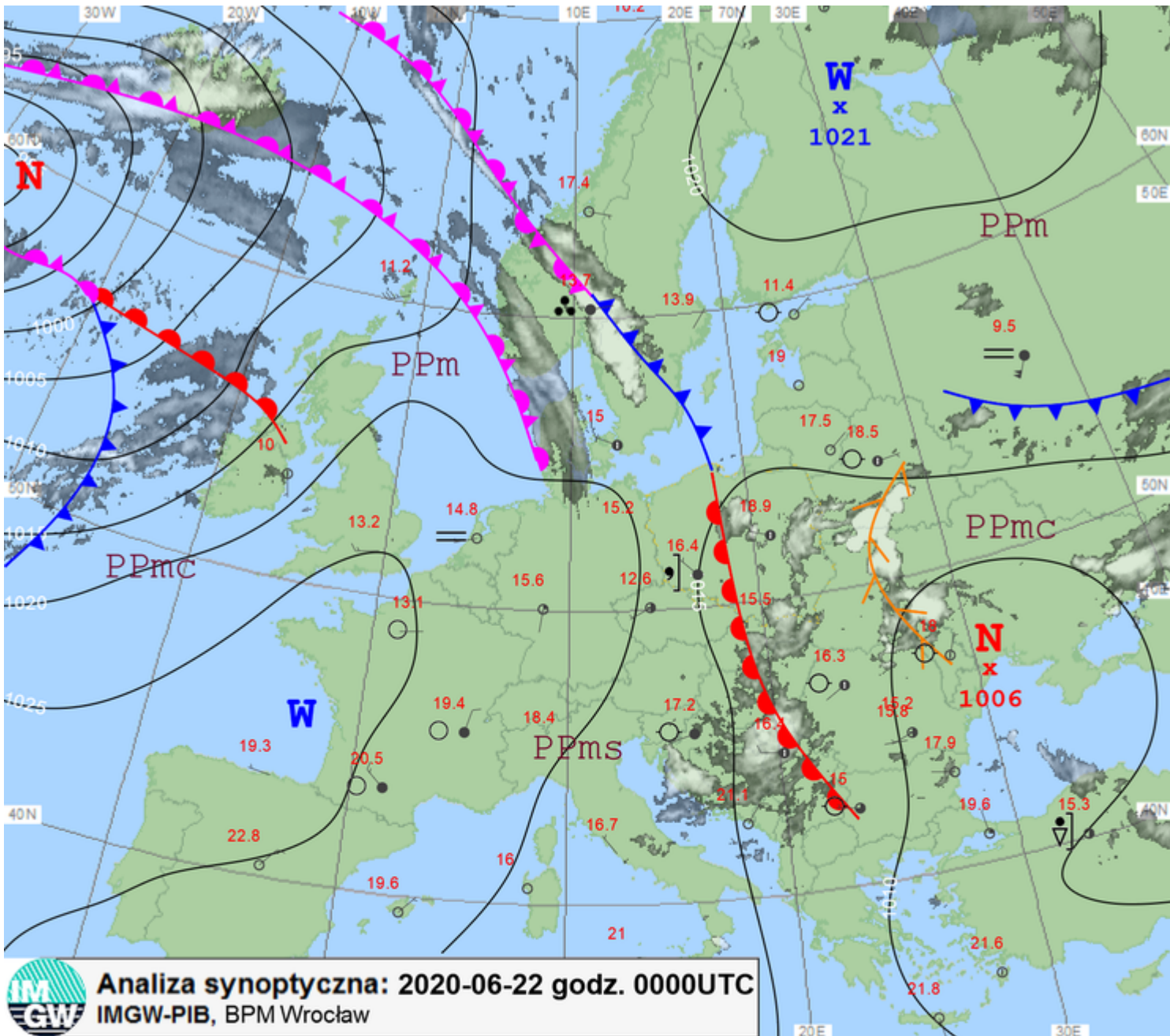
W nocy zachmurzenie małe i umiarkowane, we wschodniej połowie kraju okresami duże i tam przelotne opady deszczu, a początkowo też miejscami burze. W czasie burz prognozowana suma opadów do 40 mm na północnym wschodzie, do 30 mm na Warmii i 20 mm na wschodzie Mazowsza oraz Lubelszczyźnie. Miejscami, głównie na północy i w centrum, miejscami mgły ograniczające widzialność do 200 metrów. Temperatura minimalna od 9°C, 10°C w kotlinach górskich i 11°C miejscami na zachodzie do 15°C, 16°C na południowym wschodzie. Wiatr słaby i umiarkowany, północno-zachodni. W czasie burz porywy wiatru do 65 km/h. Wysoko w Sudetach porywy wiatru do 80 km/h. W dzień zachmurzenie umiarkowane, okresami duże. Miejscami przelotne opady deszczu, na Dolnym Śląsku oraz północnym wschodzie również burze. W czasie burz prognozowana suma opadów do 40 mm na północnym wschodzie, do 25 mm na Lubelszczyźnie i wschodzie Mazowsza oraz do 10 mm na Dolnym Śląsku. Temperatura maksymalna od 17°C w kotlinach górskich, Bieszczadach oraz nad morzem i 20°C w pasie pojezierzy do 23°C miejscami w centrum i na Dolnym Śląsku oraz 24°C na Suwalszczyźnie. Wiatr będzie umiarkowany, nad morzem okresami do silny, północno-zachodni. W czasie burz porywy wiatru do 65 km/h. Wysoko w Sudetach wiatr do 70 km/h.

Prognoza dla Warszawy od godz. 06 do godz. 20 dnia 22.06.2020

Zachmurzenie duże z wierzchołkami przejaśnień. Przelotne opady deszczu oraz burze, lokalnie z gradem. Prognozowana suma opadów w burzach do 40 mm. Temperatura maksymalna 25°C. Wiatr słaby i umiarkowany, północny i północno-zachodni. W czasie burz porywy wiatru do 70 km/h.

Prognoza rednioterminowa dla Polski od godz. 19:00 dnia 23.06.2020 do godz. 19:00 dnia 28.06.2020

23/24 - 24.06 (wtorek/roda -roda) Zachmurzenie umiarkowane i duże. Przelotne opady deszczu oraz burze. Miejscami, w nocy w centrum, w dzień na południu, opady o natężeniu umiarkowanym. Temperatura minimalna od 10°C na zachodzie do 15°C na północnym wschodzie. Temperatura maksymalna od 19°C, 20°C na południowym wschodzie i nad morzem do 25°C, 26°C miejscami na zachodzie oraz w centrum. Wiatr słaby i umiarkowany, z kierunków północnych. W czasie burz porywy wiatru do 65 km/h. 24/25 - 25.06 (roda/czwartek -czwartek) Zachmurzenie duże z wierzchołkami przejaśnień. Przelotny deszcz, miejscami burze. Na Opolszczyźnie i Górnym Śląsku możliwe opady o natężeniu umiarkowanym. Temperatura minimalna od 13°C do 15°C. Temperatura maksymalna od 21°C na południowym zachodzie do 25°C, 27°C na Kaszubach. Wiatr umiarkowany, wschodni. W czasie burz porywy wiatru do 65 km/h. 25/26 - 26.06 (czwartek/piątek -piątek) Zachmurzenie umiarkowane i duże. Przelotne opady deszczu, miejscami burze. W czasie burz opady gradu, a na południowym zachodzie możliwe intensywne opady deszczu. Temperatura minimalna od 13°C do 16°C. Temperatura maksymalna od 24°C do 27°C. Wiatr umiarkowany, południowo-wschodni. W czasie burz porywy wiatru do 70 km/h. 26/27 - 27.06 (piątek/sobota -sobota) Zachmurzenie umiarkowane i duże. Miejscami przelotny deszcz oraz burze. W czasie burz intensywne opady deszczu, możliwe te z gradem. Temperatura minimalna od 15°C do 16°C. Temperatura maksymalna od 25°C na północnym wschodzie do 29°C na południowym zachodzie. Wiatr słaby i umiarkowany, z kierunków południowych. W czasie burz porywy wiatru do 70 km/h. 27/28 - 28.06 (sobota/niedziela -niedziela) Zachmurzenie umiarkowane, okresami duże. Miejscami przelotny deszcz oraz burze. Temperatura minimalna od 16°C do 18°C. Temperatura maksymalna od 21°C, 24°C na północy do 29°C na południu. Wiatr słaby i umiarkowany, zachodni. W czasie burz porywy wiatru do 65 km/h.



Zjawiska meteorologiczne

- mgła, mgła marznąca
- marzący deszcz, mżawka
- grad
- burza, błyskawica
- zawieja lub zamieć
- deszcz ciągły
- mżawka
- śnieg
- opady przelotne deszczu, śniegu
- Strefa ciągłych opadów deszczu lub śniegu

Wielkość zachmurzenia i prędkość wiatru

- prędkość wiatru wielkość zachmurzenia
 kierunek wiatru
- niebo bezchmurne
 - 1/8 pokrycia nieba
 - 2/8 " "
 - 3/8 " "
 - 4/8 " "
 - 5/8 " "
 - 6/8 " "
 - 7/8 " "
 - zachm. całkowite
 - niebo niewidoczne
 - stacja automatyczna
 - cisza
 - wiatr zmienny
 - 1 m/s
 - 2,5 m/s
 - 5 m/s
 - 7,5 m/s
 - 10 m/s
 - 22,5 m/s
 - 25 m/s
 - 27,5 m/s

Masy powietrza

- PP** powietrze polarne
- PA** powietrze arktyczne
- PZ** powietrze zwrotnikowe
- m - morskie
- k - kontynentalne
- c - ciepłe
- s - stare

Fronty atmosferyczne

- front zokludowany
- front ciepły
- front chłodny
- linia zbieżności

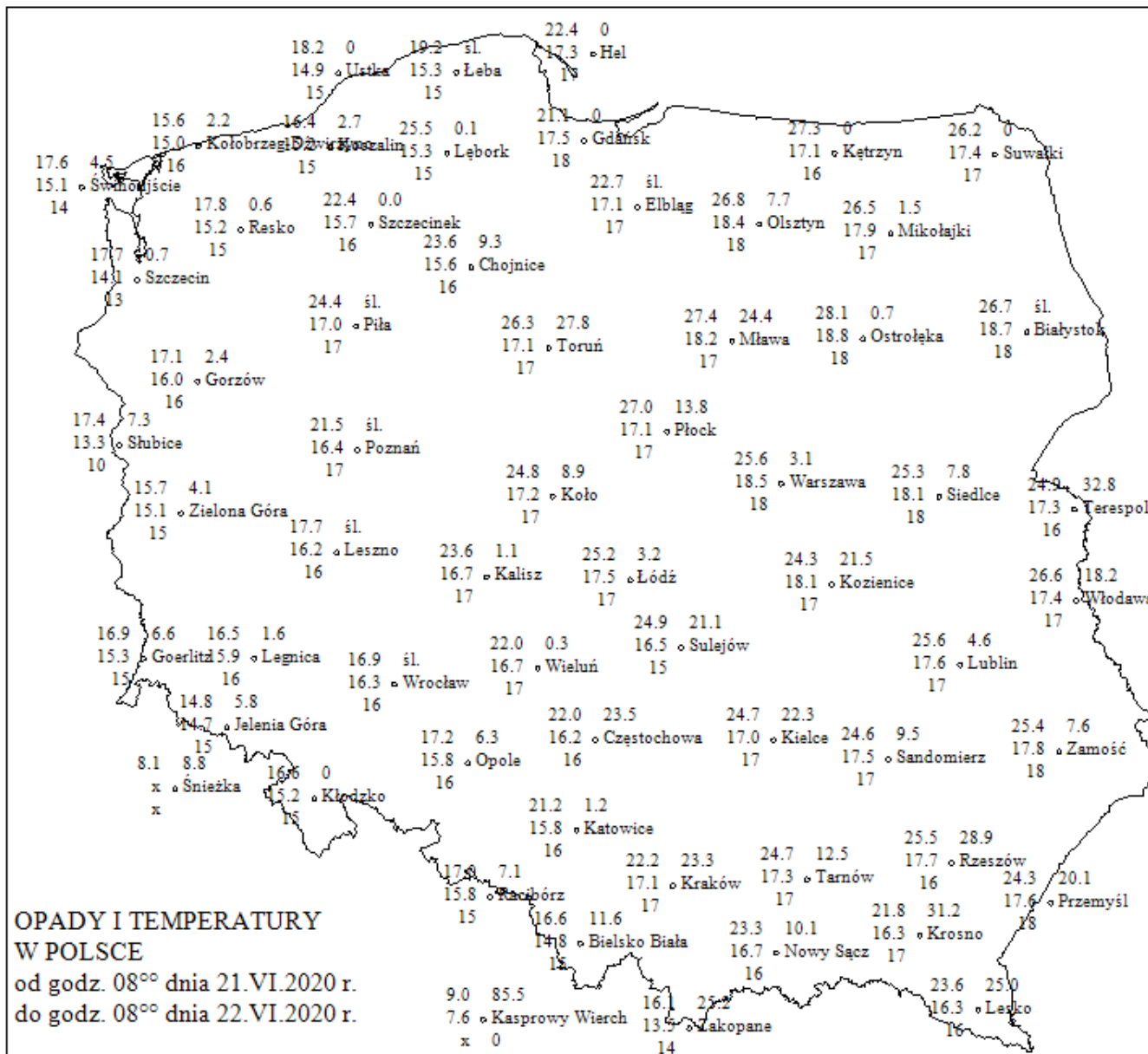
Układy ciśnienia

- W** Wyż
- N** Niż
- izobara co 5 hPa

Prognoza 5. dniowa dla Polski
na okres od 2020-06-24 do 2020-06-28

| Miejscowość | WARSZAWA | | | | | WROCLAW | | | | | KRAKÓW | | | | | PRZEMYŚL | | | | |
|-----------------------|----------|----|----|----|----|---------|----|----|----|----|--------|----|----|----|----|----------|----|----|----|----|
| Data | 24 | 25 | 26 | 27 | 28 | 24 | 25 | 26 | 27 | 28 | 24 | 25 | 26 | 27 | 28 | 24 | 25 | 26 | 27 | 28 |
| Zachmurzenie | | | | | | | | | | | | | | | | | | | | |
| Zjawiska | ⚡ | ☁ | ⚡ | ⚡ | ⚡ | ⚡ | ☁ | ⚡ | ☁ | ☁ | ☁ | ⚡ | ☁ | ⚡ | ⚡ | ☁ | ☁ | ☁ | ☁ | ⚡ |
| Temp. min.(°C) | 14 | 15 | 16 | 17 | 18 | 10 | 13 | 14 | 15 | 18 | 13 | 13 | 15 | 16 | 17 | 16 | 14 | 16 | 16 | 17 |
| Temp. max.(°C) | 25 | 25 | 25 | 28 | 27 | 20 | 21 | 25 | 28 | 26 | 19 | 22 | 26 | 28 | 29 | 19 | 24 | 26 | 27 | 29 |
| Prędkość wiatru (m/s) | 5 | 5 | 5 | 4 | 4 | 4 | 4 | 5 | 5 | 5 | 4 | 5 | 4 | 4 | 4 | 4 | 5 | 5 | 4 | 4 |
| Kierunek wiatru | NE | E | SE | SW | W | NW | E | SE | SW | W | NW | E | SE | SW | W | NW | E | SE | SW | W |

| Miejscowość | SZCZECIN | | | | | GDAŃSK | | | | | SUWAŁKI | | | | | POZNAŃ | | | | |
|-----------------------|----------|----|----|----|----|--------|----|----|----|----|---------|----|----|----|----|--------|----|----|----|----|
| Data | 24 | 25 | 26 | 27 | 28 | 24 | 25 | 26 | 27 | 28 | 24 | 25 | 26 | 27 | 28 | 24 | 25 | 26 | 27 | 28 |
| Zachmurzenie | | | | | | | | | | | | | | | | | | | | |
| Zjawiska | ☁ | ☁ | ⚡ | ⚡ | ☁ | | | | ⚡ | ☁ | ⚡ | ☁ | ☁ | ⚡ | ☁ | ⚡ | ⚡ | ⚡ | ⚡ | ⚡ |
| Temp. min.(°C) | 12 | 13 | 15 | 15 | 17 | 14 | 14 | 16 | 16 | 16 | 15 | 13 | 13 | 15 | 16 | 10 | 14 | 16 | 15 | 18 |
| Temp. max.(°C) | 25 | 25 | 25 | 28 | 23 | 22 | 24 | 26 | 26 | 24 | 25 | 23 | 24 | 25 | 26 | 25 | 23 | 24 | 28 | 24 |
| Prędkość wiatru (m/s) | 4 | 4 | 5 | 4 | 4 | 5 | 5 | 5 | 4 | 5 | 4 | 4 | 4 | 4 | 4 | 4 | 6 | 5 | 3 | 4 |
| Kierunek wiatru | NE | E | SE | SW | W | NE | E | SE | SE | SW | NE | E | SE | S | W | NE | E | SE | SW | W |



Stan pogody w Polsce
od godz. 08⁰⁰ dnia 21.VI.2020 r.
do godz. 08⁰⁰ dnia 22.VI.2020 r.

Zachmurzenie było duże, jedynie początkowo na północnym wschodzie i w centrum występowały większe przejaśnienia oraz rozpogodzenia. Na przeważającym obszarze kraju, za wyjątkiem zachodu, występowały przelotne opady deszczu oraz burze. Lokalnie opady miały natężenie ulewne. W nocy na północy kraju utworzyły się mgły ograniczające widzialność do 100 metrów. Temperatura maksymalna wynosiła od 15°C w Jeleniej Górze do 28°C w Ostrołęce, a minimalna od 13°C w Słubicach do 19°C w Ostrołęce. Wiatr był słaby i umiarkowany, z kierunków północnych. Najsilniejsze porywy wiatru zanotowana w Śnieżce - 27 m/s, a w czasie burz w Sandomierzu - 17 m/s.

LEGENDA

Rozmieszczenie danych

temp. max w °C ————
temp. min w °C ————
temp. min ————
przy gruncie w °C ————

dobowa suma opadów ————
nazwa stacji ————
grubość pokrywy śnieżnej w cm ————

Temp. max. od godz. 08⁰⁰ dnia 21.VI.2020 r.
od godz. 20⁰⁰ dnia 21.VI.2020 r.
Temp. min. od godz. 20⁰⁰ dnia 21.VI.2020 r.
do godz. 08⁰⁰ dnia 22.VI.2020 r.
Dobowa suma opadów od godz. 08⁰⁰ dnia 21.VI.2020 r.
do godz. 08⁰⁰ dnia 22.VI.2020 r.

śl. - opad poniżej 0,1 mm
Grubość pokrywy śnieżnej
zmierzona o godz. 08⁰⁰ dnia 22.VI.2020 r.
x - brak danych

Opracowano dnia: 22-06-2020