



## INSTYTUT METEOROLOGII I GOSPODARKI WODNEJ - PIB

01-673 WARSZAWA UL. PODLE NA 61

TEL. (22) 56-94-150, 56-94-156 TEL./FAX 834-50-97

www.imgw.pl e-mail: meteo.warszawa@imgw.pl

### CODZIENNY BIULETYN METEOROLOGICZNY

#### Prognoza dla Polski na okres od godz. 07:00 dnia 20.06.2020 do godz. 19:00 dnia 21.06.2020

*Prognoza na okres od godz. 07:00 dnia 20.06.2020 do godz. 19:00 dnia 20.06.2020*

W dzień zachmurzenie umiarkowane i duże, tylko na południu całkowite. Miejscami przelotne opady deszczu, na wschodzie, w centrum i na Pojezierzu Pomorskim również burze. W czasie burz ulewne opady deszczu oraz grad. Prognozowana suma opadów w województwach: Pomorskim, Kujawsko-Pomorskim, Warmińsko-Mazurskim, Podlaskim, Mazowieckim, Lubelskim oraz Łódzkim i na wschodzie Wielkopolski do 40-50 mm; w Wielkopolsce do 30 mm; na Podkarpaciu do 25 mm, na pozostałym obszarze od 10 do 20 mm. W strefie brzegowej Morza Bałtyckiego miejscami mgły ograniczające widzialność do 300 metrów. Temperatura maksymalna na zachodzie oraz nad morzem od 17°C do 20°C, na pozostałym obszarze od 21°C miejscami w centrum do 27°C, 28°C na północnym wschodzie. Chłodniej tylko w kotlinach górskich, około 16°C. Wiatr słaby umiarkowany, północno-zachodni i zachodni, tylko na północnym wschodzie południowo-wschodni. W czasie burz porywy wiatru do 90 km/h, na północnym wschodzie do 100 km/h. Na szczytach Tatr porywy wiatru do 80 km/h.

*Prognoza na okres od godz. 19:00 dnia 20.06.2020 do godz. 19:00 dnia 21.06.2020*

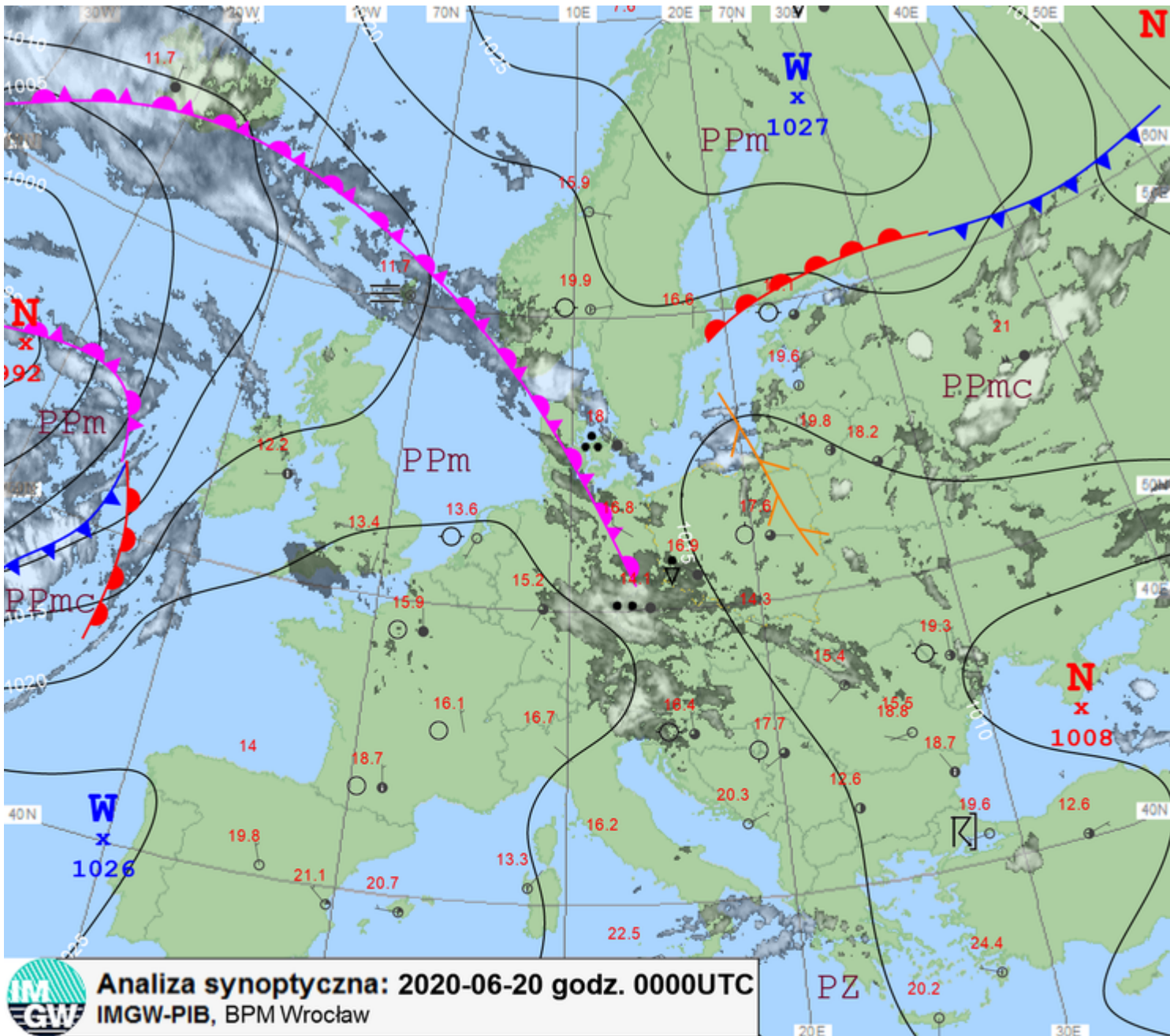
W nocy na zachodzie i południu zachmurzenie na ogół duże, na pozostałym obszarze umiarkowane, a początkowo głównie duże. Miejscami przelotne opady deszczu, na północnym wschodzie oraz w centrum również burze, głównie w pierwszej części nocy. Prognozowana suma opadów do 20 mm w Karpatach, 15 mm we wschodniej połowie kraju, do 10 mm na pozostałym obszarze. W drugiej połowie nocy na północy i zachodzie miejscami mgły ograniczające widzialność do 200 metrów. Temperatura minimalna od 14°C do 17°C, tylko na Podhalu około 12°C. Wiatr słaby i umiarkowany, z kierunków północnych. W czasie burz porywy wiatru do 70 km/h. Na szczytach Tatr wiatr w porywach do 80 km/h. W dzień zachmurzenie umiarkowane, okresami duże. Przelotne opady deszczu, we wschodniej połowie kraju również burze. W czasie burz grad oraz intensywne opady deszczu. Prognozowana suma opadów do 30 mm, tylko na Mazowszu, Kujawach, Podlasiu i Mazurach do 40 mm. W strefie brzegowej Morza Bałtyckiego miejscami mgły ograniczające widzialność do 300 metrów. Temperatura maksymalna od 18°C, 19°C na południu, zachodzie i nad morzem, od 24°C do 26°C w centrum oraz na południowym wschodzie, do 28°C, 29°C na północnym wschodzie. Wiatr słaby i umiarkowany, z kierunków północnych. W czasie burz porywy wiatru do 75 km/h. Na szczytach Tatr wiatr w porywach do 80 km/h.

#### Prognoza dla Warszawy od godz. 06 do godz. 20 dnia 20.06.2020

W dzień zachmurzenie duże z większymi przejaśnieniami. Przelotne opady deszczu oraz burze, lokalnie z gradem. Prognozowana suma opadów w burzach do 45 mm. Temperatura maksymalna 26°C. Wiatr słaby, z kierunków południowych. W czasie burz porywy wiatru do 80 km/h.

#### Prognoza rednioterminowa dla Polski od godz. 19:00 dnia 21.06.2020 do godz. 19:00 dnia 26.06.2020

21/22 - 22.06 (niedziela/poniedziałek - poniedziałek) Zachmurzenie umiarkowane, okresami, głównie we wschodniej połowie kraju duże. Przelotne opady deszczu, na wschodzie, w centrum oraz miejscami na północy również burze, również z gradem. W czasie burz oraz na południu kraju możliwe intensywne opady deszczu. Temperatura minimalna od 11°C, 12°C na zachodzie do 17°C, 18°C na wschodzie i w centrum. Temperatura maksymalna od 18°C nad morzem i 20°C miejscami na południu do 24°C, 26°C na wschodzie. Wiatr słaby i umiarkowany, nad morzem okresami do silny, północno-zachodni i północny. W czasie burz porywy wiatru do 70 km/h. 22/23 - 23.06 (poniedziałek/wtorek - wtorek) Zachmurzenie na zachodzie i północy małe, na pozostałym obszarze umiarkowane i miejscami duże. We wschodniej połowie kraju przelotne opady deszczu, miejscami możliwe burze. Temperatura minimalna od 11°C, 12°C na zachodzie do 17°C na wschodzie. Temperatura maksymalna od 20°C do 25°C, tylko nad morzem od 17°C do 19°C. Wiatr słaby i umiarkowany, nad morzem do silny, północny i północno-zachodni. W czasie burz porywy wiatru do 65 km/h. 23/24 - 24.06 (wtorek/środa - środa) Zachmurzenie małe i umiarkowane, na wschodzie miejscami duże i tam możliwe przelotny deszcz lub burza. Temperatura minimalna od 9°C na Lubelszczyźnie i 11°C miejscami na zachodzie i w centrum do 17°C na północnym wschodzie. Temperatura maksymalna od 19°C, 21°C nad morzem i na południowym wschodzie do 28°C miejscami na zachodzie. Wiatr słaby i umiarkowany, północny. 24/25 - 25.06 (środa/czwartek - czwartek) Na północy i zachodzie zachmurzenie małe. Na pozostałym obszarze umiarkowane, okresami duże i z przelotnym deszczem. Temperatura minimalna od 13°C do 16°C. Temperatura maksymalna od 20°C na morzem, 22°C na południowym wschodzie do 27°C w centrum i 29°C miejscami na północy. Wiatr słaby i umiarkowany, z kierunków północnych i wschodnich. 25/26 - 26.06 (czwartek/piątek - piątek) Zachmurzenie małe, tylko w centrum miejscami umiarkowane. Temperatura minimalna od 13°C do 16°C. Temperatura maksymalna od 24°C na południowym zachodzie do 30°C. Wiatr słaby i umiarkowany, zmienny, tylko na południu i zachodzie południowo-wschodni i wschodni.



### Zjawiska meteorologiczne

- |  |                         |  |   |
|--|-------------------------|--|---|
|  | mgła, mgła mroźna       |  | deszcz ciągły                             |
|  | marznący deszcz, mżawka |  | mżawka                                    |
|  | grad                    |  | śnieg                                     |
|  | burza, błyskawica       |  | opady przelotne deszczu, śniegu           |
|  | zawieja lub zamieć      |  | Strefa ciągłych opadów deszczu lub śniegu |

### Wielkość zachmurzenia i prędkość wiatru

- prędkość wiatru wielkość zachmurzenia
- kierunek wiatru
- |  |                     |  |               |
|--|---------------------|--|---------------|
|  | niebo bezchmurne    |  | cisza         |
|  | 1/8 pokrycia nieba  |  | wiatr zmienny |
|  | 2/8 " "             |  | 1 m/s         |
|  | 3/8 " "             |  | 2,5 m/s       |
|  | 4/8 " "             |  | 5 m/s         |
|  | 5/8 " "             |  | 7,5 m/s       |
|  | 6/8 " "             |  | 10 m/s        |
|  | 7/8 " "             |  | 22,5 m/s      |
|  | zachm. całkowite    |  | 25 m/s        |
|  | niebo niewidoczne   |  | 27,5 m/s      |
|  | stacja automatyczna |  |               |

### Masy powietrza

- |           |                       |                   |
|-----------|-----------------------|-------------------|
| <b>PP</b> | powietrze polarne     | m - morskie       |
| <b>PA</b> | powietrze arktyczne   | k - kontynentalne |
| <b>PZ</b> | powietrze zwrotnikowe | c - ciepłe        |
|           |                       | s - stare         |

### Fronty atmosferyczne

- front zokludowany
- front ciepły
- linia zbieżności
- front chłodny

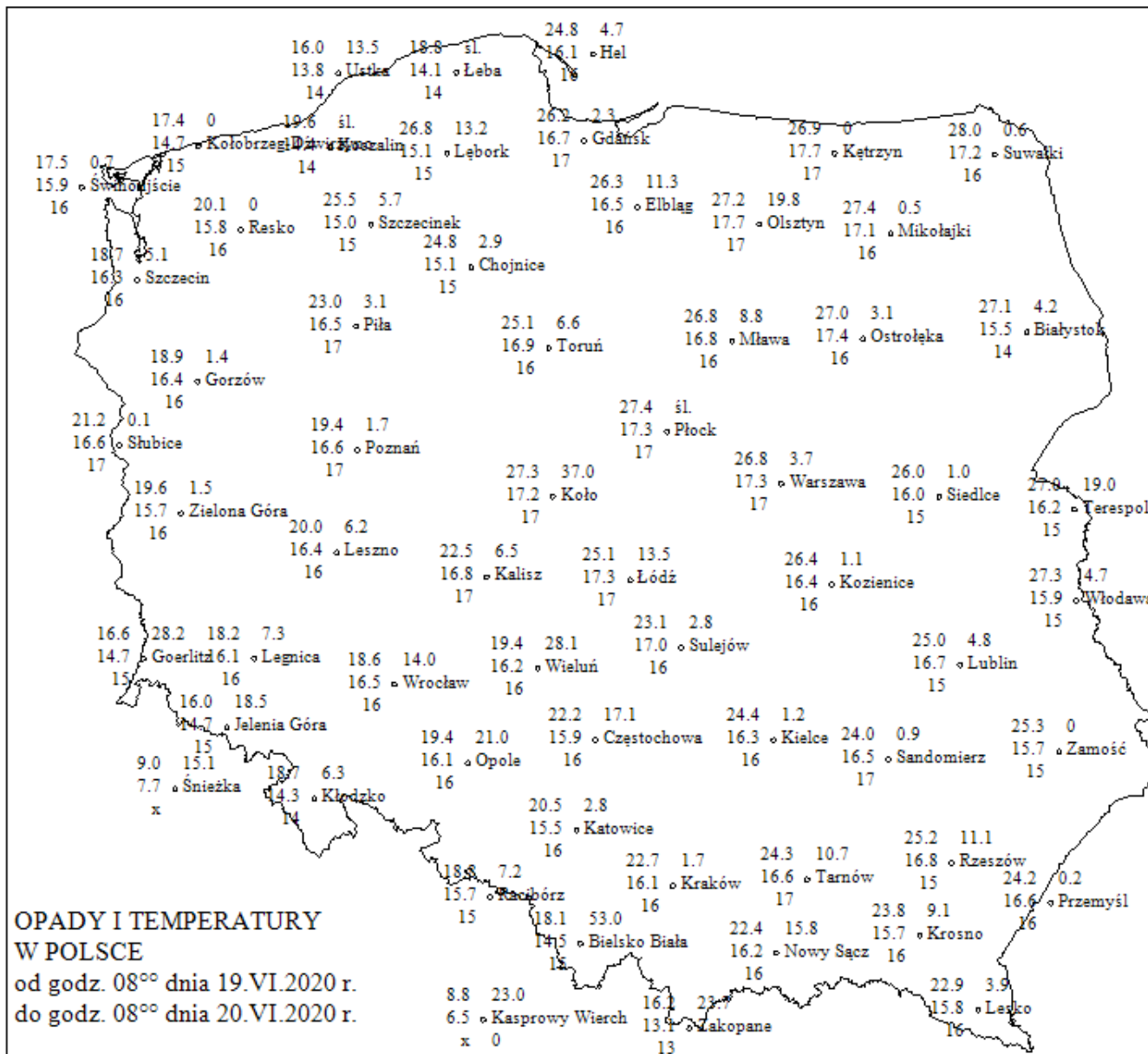
### Układy ciśnienia

- W** Wyż **N** Niż
- izobara co 5 hPa

Prognoza 5. dniowa dla Polski  
na okres od 2020-06-22 do 2020-06-26

Miejscowość	WARSZAWA					WROCLAW					KRAKÓW					PRZEMYŚL				
Data	22	23	24	25	26	22	23	24	25	26	22	23	24	25	26	22	23	24	25	26
Zachmurzenie																				
Zjawiska	⚡			☁	☁						☁	☁		☁		⚡	☁		☁	
Temp. min.(°C)	18	17	11	15	15	13	12	10	14	15	16	15	11	13	14	17	17	12	14	14
Temp. max.(°C)	23	24	25	27	27	23	23	24	25	28	20	22	22	23	25	24	21	22	22	25
Prędkość wiatru (m/s)	4	4	4	4	2	5	4	3	3	3	5	5	5	5	5	5	5	5	5	5
Kierunek wiatru	NW	N	N	NE	~	NW	NW	N	NE	E	NW	N	N	NE	E	NW	N	N	NE	E

Miejscowość	SZCZECIN					GDAŃSK					SUWAŁKI					POZNAŃ				
Data	22	23	24	25	26	22	23	24	25	26	22	23	24	25	26	22	23	24	25	26
Zachmurzenie																				
Zjawiska						☁					⚡	☁	☁							
Temp. min.(°C)	12	11	11	13	16	17	14	12	13	13	18	16	16	15	16	16	13	11	15	16
Temp. max.(°C)	24	22	26	28	29	20	21	22	23	27	26	24	25	26	27	25	24	27	26	28
Prędkość wiatru (m/s)	4	4	3	3	3	4	5	4	3	2	4	4	4	4	3	5	4	3	3	3
Kierunek wiatru	N	N	N	NE	S	NW	NW	NE	NE	~	NW	N	N	N	~	NW	NW	N	E	SE



Stan pogody w Polsce  
od godz. 08<sup>00</sup> dnia 19.VI.2020 r.  
do godz. 08<sup>00</sup> dnia 20.VI.2020 r.

Na zachodzie i południowym zachodzie zachmurzenie duże, miejscami z większymi przejaśnieniami. Na pozostałym obszarze zachmurzenie małe, okresami wzrastało do umiarkowanego i dużego. Miejscami padał przelotny deszcz, na południu, w centrum oraz wschodzie występowały burze. Miejscami opady deszczu miały natężenie ulewne oraz nawalne. Najwyższe sumy opadów wystąpiły na południu kraju, Kujawach oraz Pomorzu Gdańskim. W nocy burze zanikły, natomiast na zachodzie i południu padał deszcz o charakterze ciągłym. Nad ranem lokalnie powstała mgła ograniczająca widzialność do 200 metrów. Temperatura maksymalna wynosiła od 16°C w Ustce, Jeleniej Górze do 28°C w Suwałkach, a minimalna od 14°C w Koszalinie, Ustce, Lebie, Kłodzku do 18°C w Kętrzynie, Olsztynie. Wiatr był słaby i umiarkowany, z kierunków zachodnich, tylko na północnym wschodzie i wschodzie z kierunków wschodnich. Najsilniejsze porywy wiatru wystąpiły na Śnieżce - 24 m/s, a w czasie burz w Rzeszowie - 16 m/s.

#### LEGENDA

Rozmieszczenie danych

temp. max w °C ———  
temp. min w °C ———  
temp. min ———  
przy gruncie w °C ———

dobowa suma opadów ———  
nazwa stacji ———  
grubość pokrywy śnieżnej w cm ———

Temp. max. od godz. 08<sup>00</sup> dnia 19.VI.2020 r.  
do godz. 20<sup>00</sup> dnia 19.VI.2020 r.  
Temp. min. od godz. 20<sup>00</sup> dnia 19.VI.2020 r.  
do godz. 08<sup>00</sup> dnia 20.VI.2020 r.  
Dobowa suma opadów od godz. 08<sup>00</sup> dnia 19.VI.2020 r.  
do godz. 08<sup>00</sup> dnia 20.VI.2020 r.

śl. - opad poniżej 0,1 mm  
Grubość pokrywy śnieżnej  
zmierzona o godz. 08<sup>00</sup> dnia 20.VI.2020 r.  
x - brak danych

Opracowano dnia: 20-06-2020