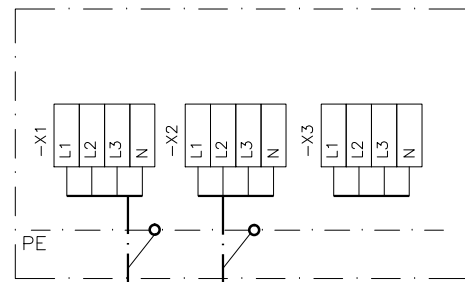


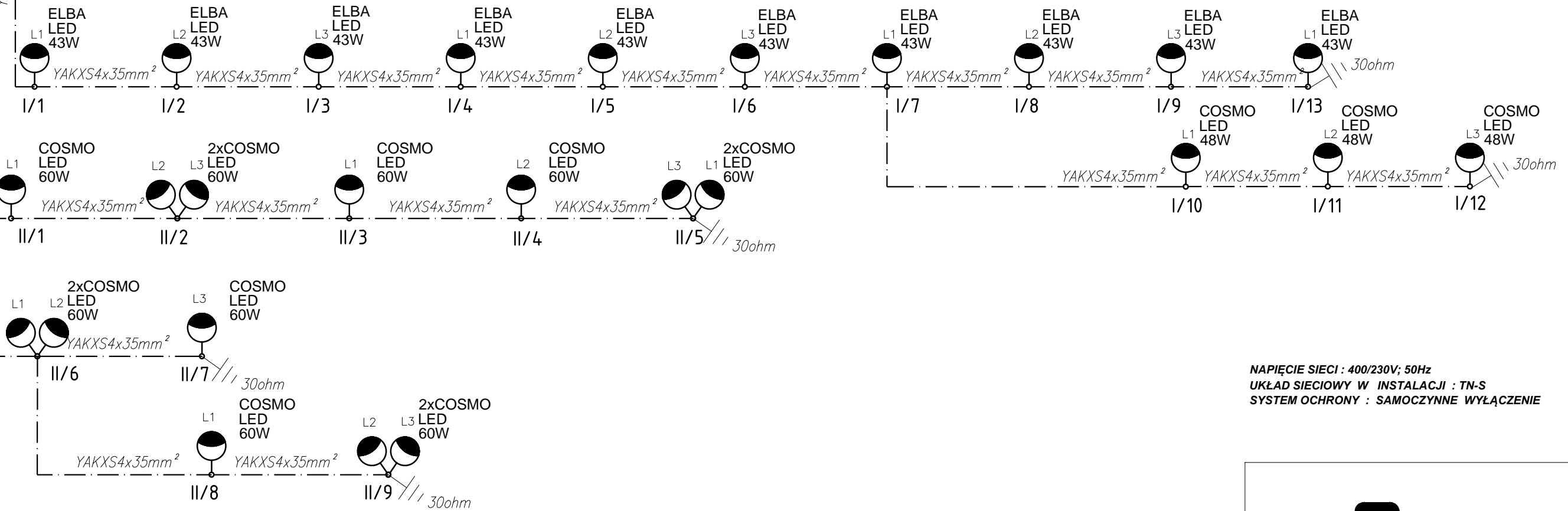
# Projektowana szafka ośw. zewn. "SO"



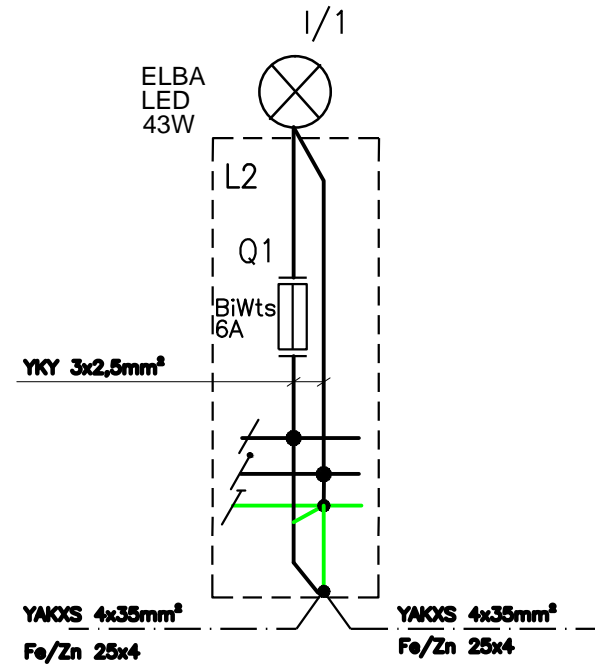
Rezerwa

YAKXS4x35mm<sup>2</sup>

YAKXS4x35mm<sup>2</sup>



## SCHEMAT ZASILANIA OPRAWY NA SŁUPIE



**NAPIĘCIE SIECI : 400/230V; 50Hz**  
**UKŁAD SIECIOWY W INSTALACJI : TN-S**  
**SYSTEM OCHRONY : SAMOCZYNNE WYŁĄCZENIE**

## OZNACZENIA

- PROJEKTOWANY KABEL OŚWIETLENIA ZEWNĘTRZNEGO
- I... PROJEKTOWANY SŁUP OŚWIETLENIOWY WYSOKOŚCI 6m I OPRAWĄ LED 70W
- I o NUMER KOLEJNY SŁUPA
- ||— UZIOM SZPILKOWY



mgr inż. MIROSLAW SZYNDLAR  
 kom. 889 443 120 biuro@fsprojekt.pl  
 biuro: ul. Holdunowska 57 43-143 Łędziny tel./ fax. 664 227 123

NAZWA I ADRES OBIEKTU BUDOWLANEGO:			
Projekt budowlano-wykonawczy budowy instalacji oświetlenia zewnętrznego na osiedlu Centrum w Łędzinach			
TYTUŁ, NAZWA I RYSUNEK: <b>SCHEMAT SIECI OŚWIETLENIA ZEWNĘTRZNEGO</b>	SKALA: -	NR PROJEKTU: 22/2017	NR RYSUNKU: E-2
DATA: 08.2017		GŁÓWNY PROJEKTANT: mgr inż. Szymon Paruch nr upr. SLK/4930/POOE/13	
SPRAWDZAJĄCY:		POOP:	